

ベタニヤ・ホーム様 外壁改修及び設備更新＋リノベーション工事

工事名 ベタニヤ・ホーム様 外壁改修及び設備更新＋リノベーション工事
工事場所 横浜市戸塚区汲沢町1060番地
建物概要 構造：RC造 地上3階
工事概要 本工事は次の改修工事を行う。

- 衛生設備
 - 1～3階の模様替えに伴い、衛生設備の改修を行う。
 - 給水は直結方式に改修する。
 - 個室の便所は、リモデルタイプの洋風大便器に改修する。
 - 改修（天井解体）範囲のスプリンクラーヘッドは、撤去更新する。
- 空調設備
 - 1～3階の模様替えに伴い、空調設備の改修を行う。
 - 空調方式は、空冷ヒートポンプエアコン方式とする。
1階1系統、2階1系統
 - 換気方式は、シロッコファン・天井扇・有圧扇による第三種換気とする。
既設給排気ガラリ・ベンドキャップ再使用、一部ベンドキャップ新設する。

- 一般共通事項 本工事は仕様書及び適用順位は次のとおりとする。
- 特記仕様書
 - 図面
 - 空調調和・衛生工学会『空調調和・衛生設備標準仕様書』最新版

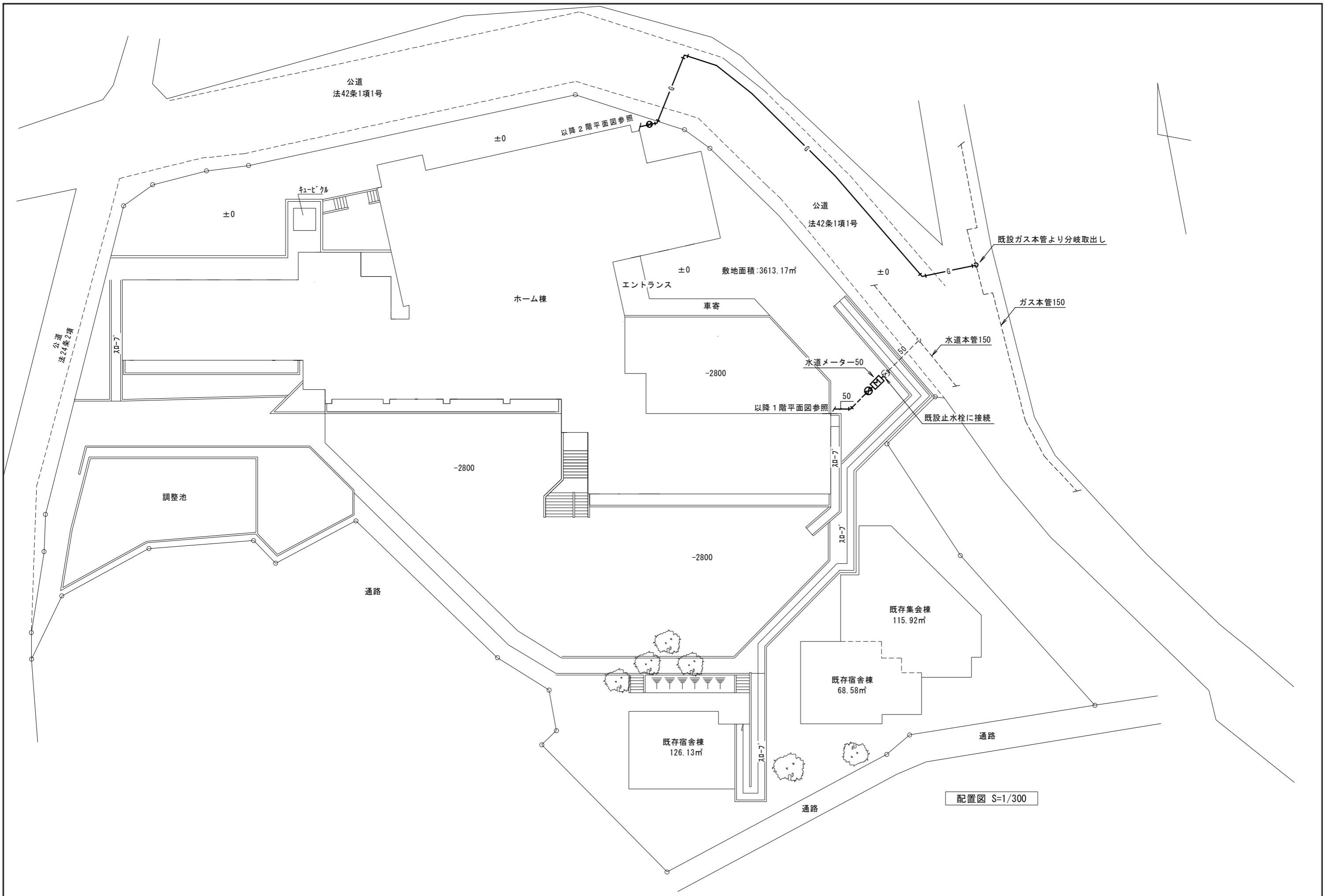
- 一般事項
- 機器類の能力、容量等は、表示された数値以上とする。
 - 電力消費量、圧力損失は、原則として表示された数値以下とする。
 - 発生材処分は、適切に行う。
 - 施設関連工事においては、敷地、建物等の出入りに際しては、施設に作業内容、人員等を報告の上、身分を明示した腕章、名札、ヘルメット等を着用する。
 - 施設関連工事においては、健康増進法の施行により敷地内を全面禁煙としているため、工事関係者への指導を徹底する。
 - 工事に際しては関係各位との十分な協議、確認の上安全対策及び支障なきよう留意する。
 - 関連する法令、条例、規則等を遵守し、工事に必要な関係官庁との打合せ、確認及び届出などについては遅滞なく行う。
 - 工事に際しては事前に監督員と十分な調整を行い、工事中及び完成後は施設運営に支障なきよう留意する。
 - 工事現場においては、常に整理整頓、危険箇所の是正を行い、事故・災害の予防・防止に努める。

図面リスト

図面番号	図面名称	縮尺(A3)	図面番号	図面名称	縮尺(A3)
M-01	特記仕様書	—	M-41	空調設備 機器表	—
M-02	衛生設備 配置図	1/300	M-42	空調設備 1階平面図	1/200
M-03	衛生設備 機器表、衛生器具表	—	M-43	空調設備 2階平面図	1/200
M-04	衛生設備 系統図	N・S	M-44	空調設備 3階平面図	1/200
M-05	衛生設備 1階平面図	1/200	M-45	空調設備 平面詳細図	1/100 (1/50)
M-06	衛生設備 2階平面図	1/200			
M-07	衛生設備 3階平面図	1/200	M-51	空調設備 配置図(撤去)	1/400
M-08	衛生設備 R階平面図	1/200	M-52	空調設備 系統図(撤去)	—
M-09	衛生設備 平面詳細図-1	1/50	M-53	空調設備 1階平面図(撤去)	1/200
M-10	衛生設備 平面詳細図-2	1/50	M-54	空調設備 2階平面図(撤去)	1/200
M-11	衛生設備 平面詳細図-3	1/50	M-55	空調設備 3階平面図(撤去)	1/200
M-12	消火設備 1階平面図	1/200	M-56	空調設備 R階平面図(撤去)	1/200
M-13	消火設備 2階平面図	1/200	M-57	空調設備 詳細図-1(撤去)	1/100
M-14	消火設備 3階平面図	1/200	M-58	空調設備 詳細図-2(撤去)	1/100
M-21	衛生設備 配置図(撤去)	1/400			
M-22	衛生設備 系統図(撤去)	—			
M-23	衛生設備 1階配管平面図(撤去)	1/200			
M-24	衛生設備 2階配管平面図(撤去)	1/200			
M-25	衛生設備 3階配管平面図(撤去)	1/200			
M-26	衛生設備 R階配管平面図(撤去)	1/200			
M-27	衛生設備 詳細図-1(撤去)	1/100			
M-28	衛生設備 詳細図-2(撤去)	1/100			
M-29	衛生設備 給水系統図(撤去)	—			
M-30	衛生設備 給水1階平面図(撤去)	1/200			
M-31	衛生設備 給水2階平面図(撤去)	1/200			
M-32	衛生設備 給水3階平面図(撤去)	1/200			
M-33	衛生設備 給水個室詳細図(撤去)	1/100			

凡例

記号	名称	材質	規格・備考
— R —	冷媒管	冷媒用被覆銅管	メーカー規格
— D —	ドレン管	配管用炭素鋼鋼管(白)	JIS G 3452(白)
— -- —	給水管	硬質塩化ビニルライニング鋼管(VB)	JWWA K116(SGP-VB)
— —	給湯管	りん脱酸鋼継目無管	M型
—>—	汚水管	耐火二層管	
— — — —	雑排水管	耐火二層管(厨房内はVP、高温排水は白GP)	
— — — — —	通気管	配管用炭素鋼鋼管(白)、耐火二層管、硬質ポリ塩化ビニル管(VP)	JIS G 3452(白) JIS K 6741(VP)
-----	既設配管		
⊕ ⊙	仕切弁	JIS5K、直結部JIS10K	
⊕	給水栓		
⊕	混合栓		
⊕	フラッシュバルブ		
⊕	床上掃除口		
⊕	排水金物		
⊕	量水器		
— OA —	外気取り入れダクト	亜鉛鉄板	
— EA —	排気ダクト	亜鉛鉄板	
-----	既設ダクト		
∅ VD	風量調整ダンパー		
∅ CD	逆流防止ダンパー		
● FD	防火ダンパー		
⊕	吹出口		
⊕	吸込口		

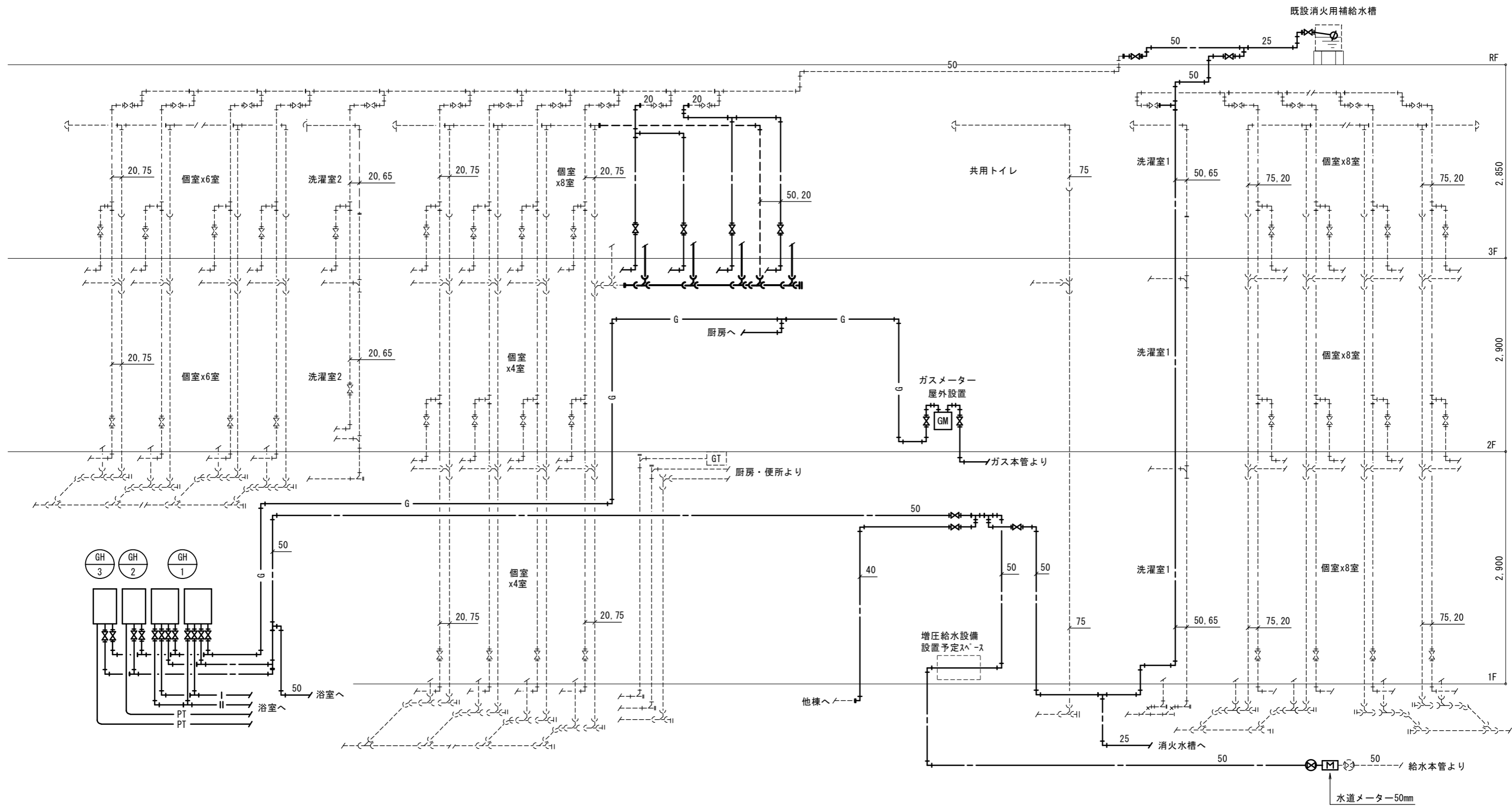


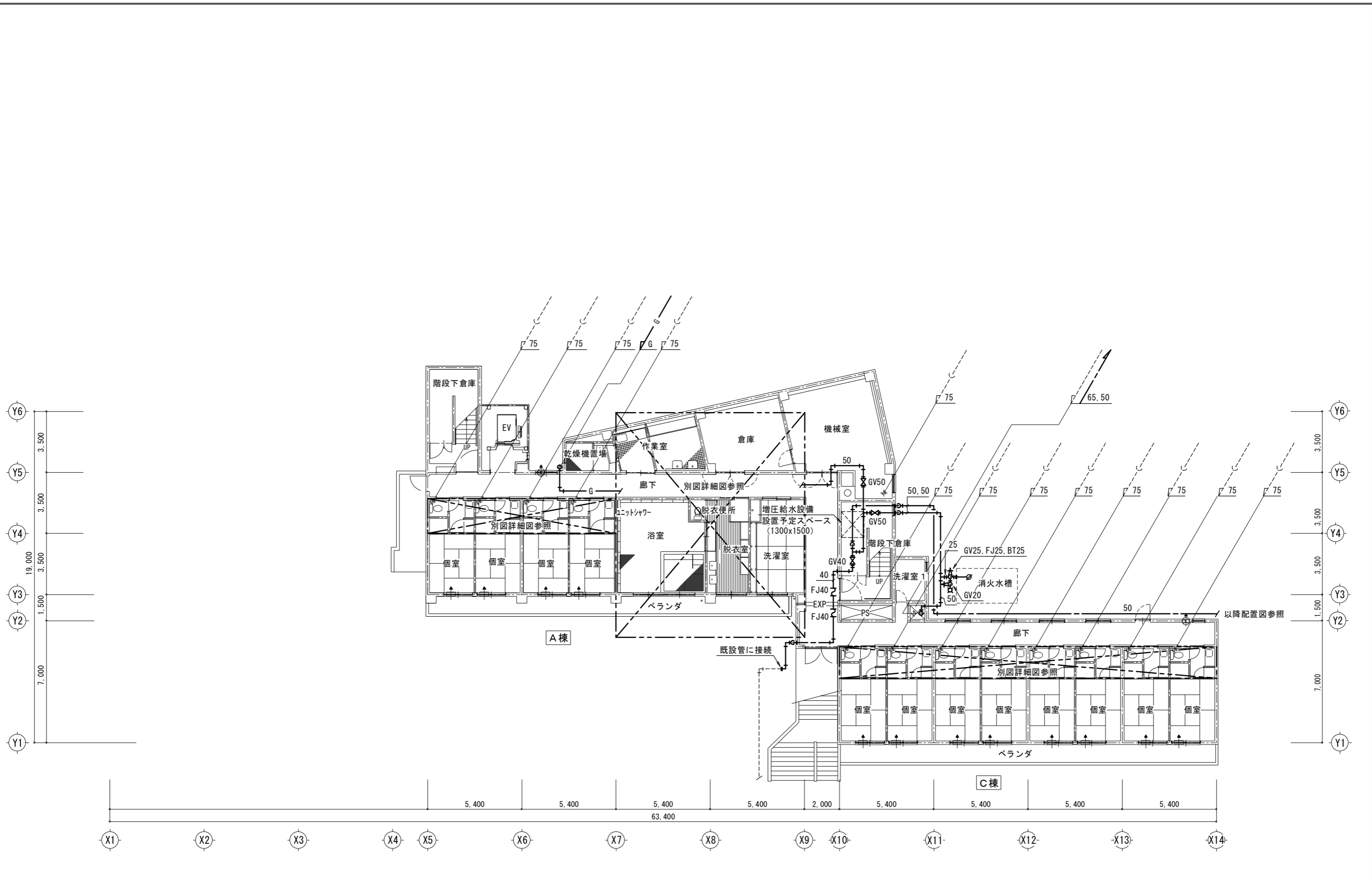
機器表

記号	名称	台数	仕様	動力		設置場所	備考
				φ-V	kW		
EH-1	電気温水器	52	形式：貯湯式床置形	1-100	1.1	1~3F 個室	イミック：ESN12ALN111D0
			貯湯量：12L 付属品：膨張水排出装置、他一式				
GH-1	ガス給湯器	1	形式：屋外壁掛形100号（潜熱回収型）	1-100	0.598	1F 屋外（浴室）	ノリツ：GQ-C5032WZQx2
			（即出湯簡単2連結設置）				
			ガス消費量：183.8kW 付属品：メインリモコン、リモコンコード、連結配線 膨張タンク、エアアウト、エアベント 過圧逃し弁、配管カバー、他一式				
GH-2	ガス給湯器	1	形式：屋外壁掛形20号（潜熱回収型）	1-100	0.147	1F 屋外（浴室）	ノリツ：GT-C2062AWX-2BL
			（フルオート型）				
			ガス消費量：36.7kW 付属品：メインリモコン、リモコンコード 循環アダプター、配管カバー、他一式				
GH-3	ガス給湯器	1	形式：屋外壁掛形16号（潜熱回収型）	1-100	0.147	1F 屋外（浴室）	ノリツ：GT-C1662AWX-2BL
			（フルオート型）				
			ガス消費量：29.4kW 付属品：メインリモコン、リモコンコード 循環アダプター、配管カバー、他一式				
GH-4	ガス給湯器	1	形式：屋内設置ダクト接続型24号（潜熱回収型）	1-100	0.060	2F 厨房	ノリツ：GQ-C2422WZD-FH
			ガス消費量：44.1kW 付属品：メインリモコン、他一式				

衛生器具表

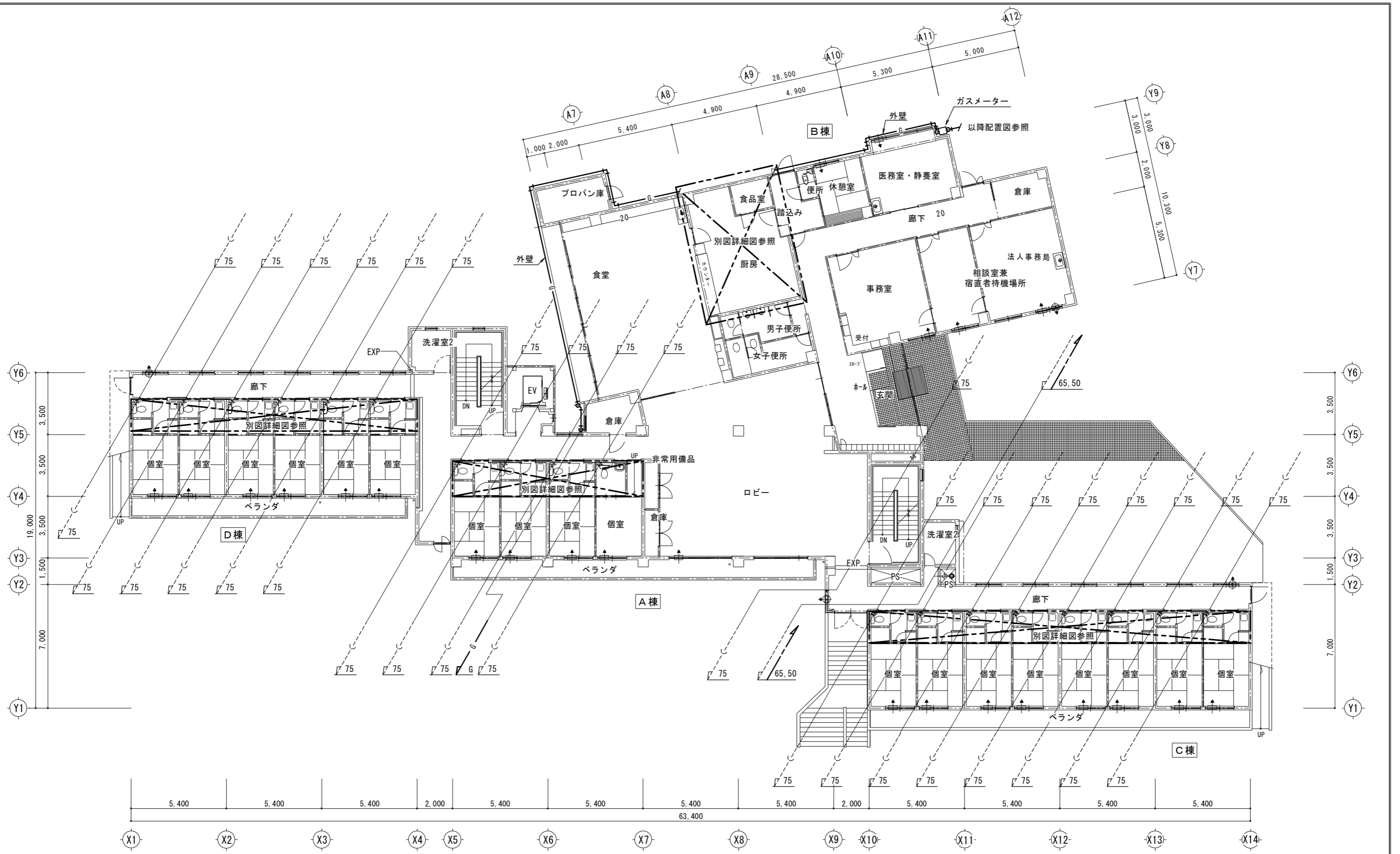
器具名称	型番	付属品	合計	1F				2F				3F			屋外	備考	
				個室	浴室	脱衣室	脱衣便所	洗濯室	作業室	洗面室	洗面室	洗面室	洗面室	洗面室	洗面室		共用トイレ
洋風大便器	CES9415	YH702（2連紙巻器）	4												4		1φ-100V-320W
		（ウォシュレット一体形便器）															
洋風大便器	CS597BMCS	TCF6543AK（ウォシュレット）、TS220FUR（アングル止水栓）	48	12											18		1φ-100V-318W
		（床置、ロータンク式）															
洋風大便器	CS232B、SH233BA	TCF6543AK（ウォシュレット）、YH702（2連紙巻器）	1				1										1φ-100V-318W
		（床置、ロータンク式）															
洗面カウンター	MLHM（本'クル2連、2,000L）	TEN84G（サモ自動水栓）x2	1				1										1φ-100V
（マフ'ライトカウンター）	（本'クル一体タイプ）																鏡（建築工事）
混合水栓	TKJ20AAU（壁付2ハンドル）		4												4		
シャワー金具	TBV03410J	（壁付サモット混合水栓）	5		5												
定量止水バス水栓	TMF47ARR	（定量止水式壁付サモット水栓）	3		3												
立型泡沫自在水栓	T136SUNR13C	水用	1												1		
立型泡沫自在水栓	T136SUNR13H	湯用	1												1		
カップ'リンク'付横水栓	T28AUNH13		1		1												
流し台	建築工事		4												4		



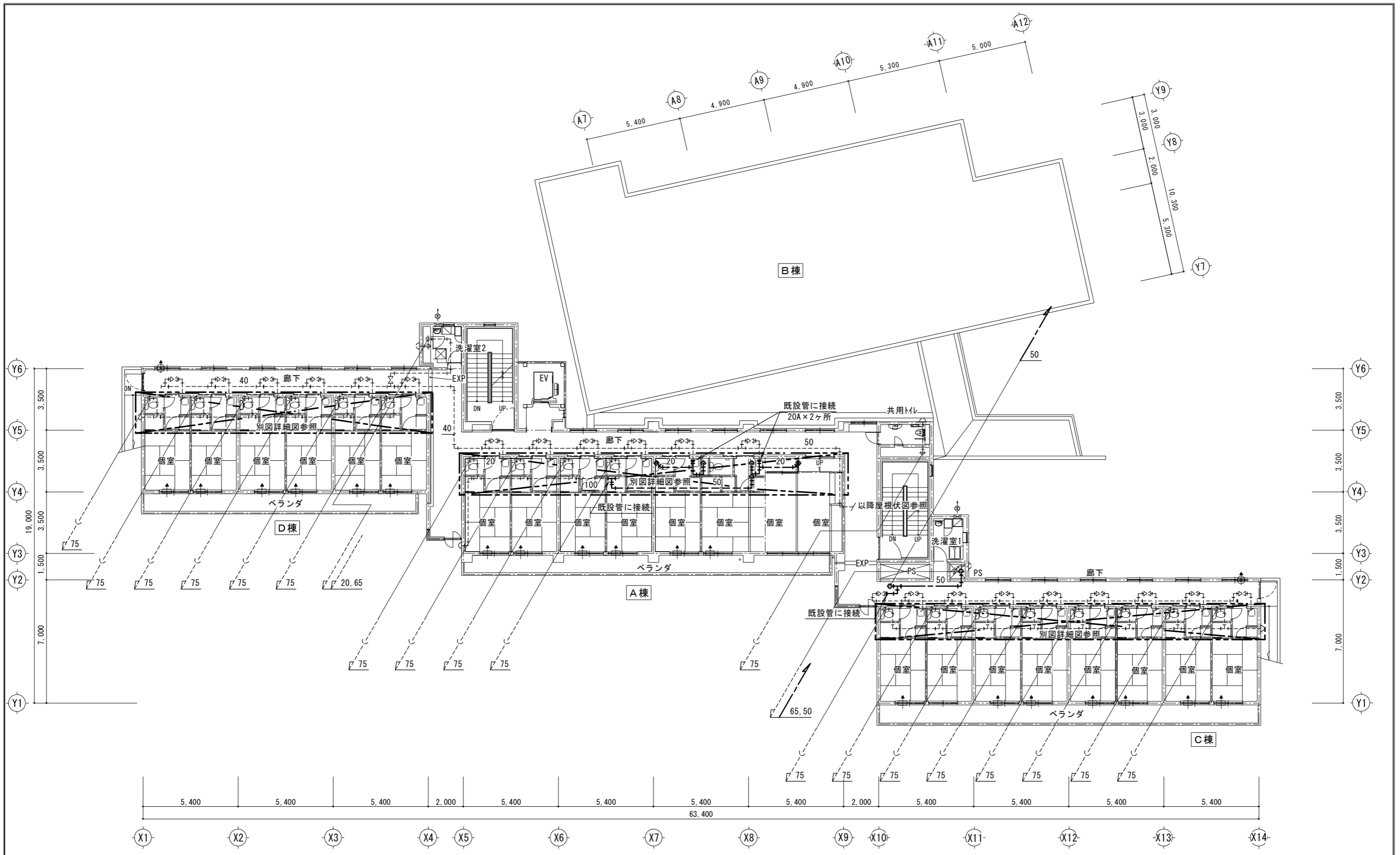


1階平面図 S=1/200

※特記無き配管は天井配管とする。

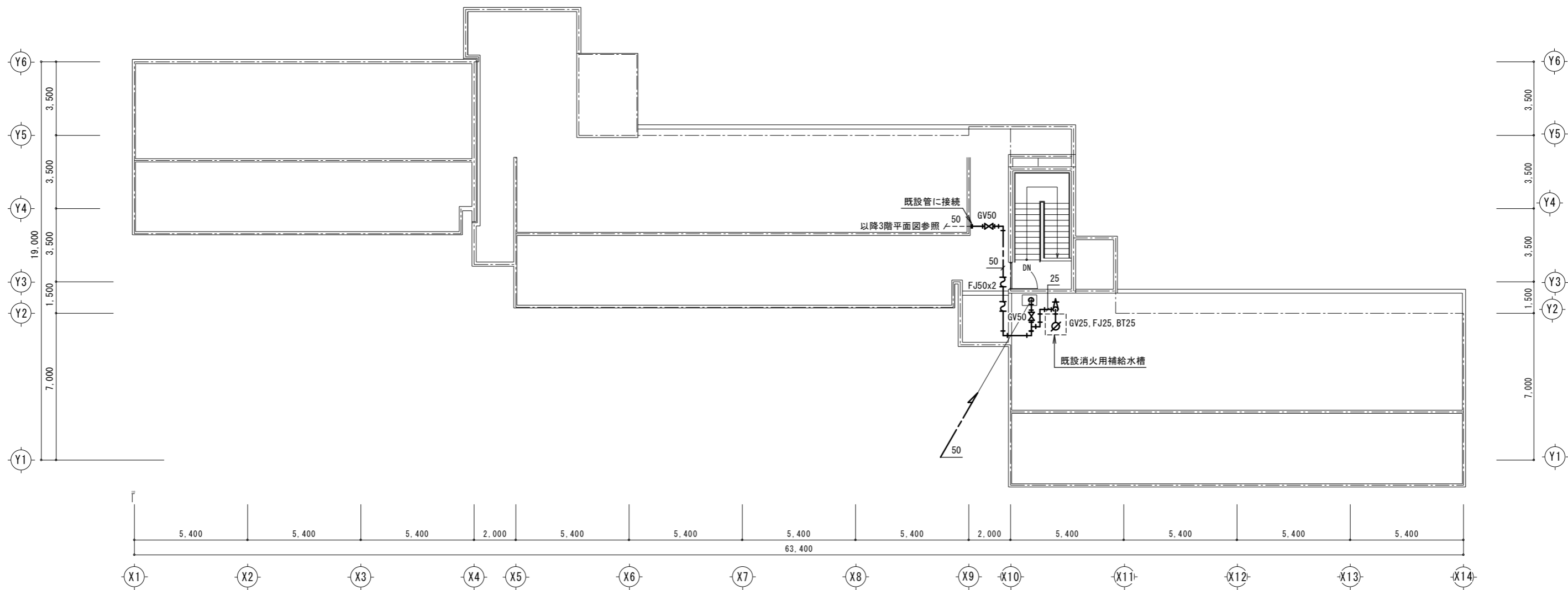


2階平面図 S=1/200

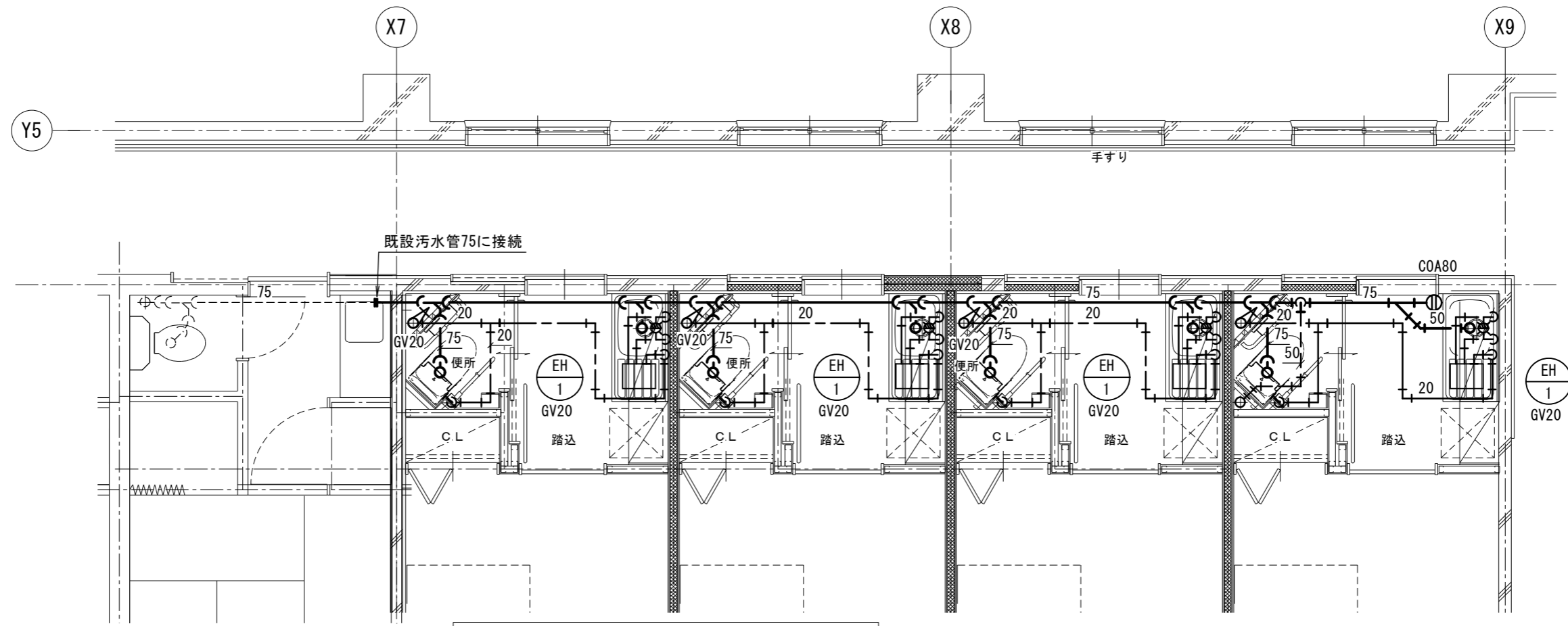


3階平面図 S=1/200

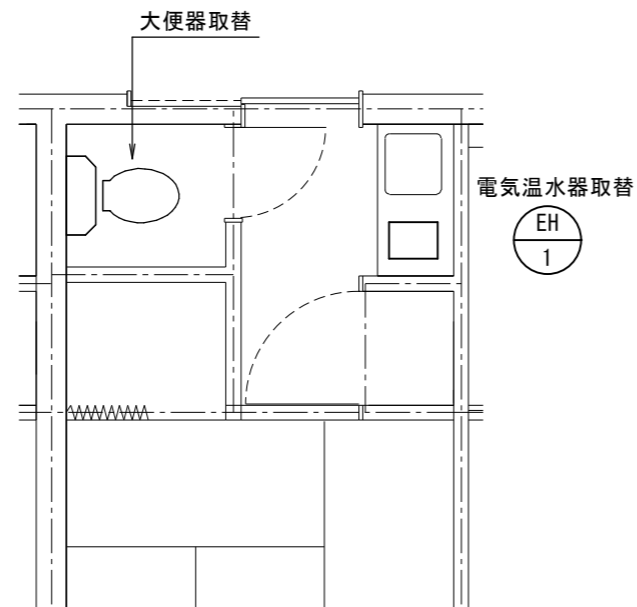
※特記無き配管は天井配管とする。



屋根伏図 S=1/200



3階X7-X9通り間個室廻り平面詳細図 1:50

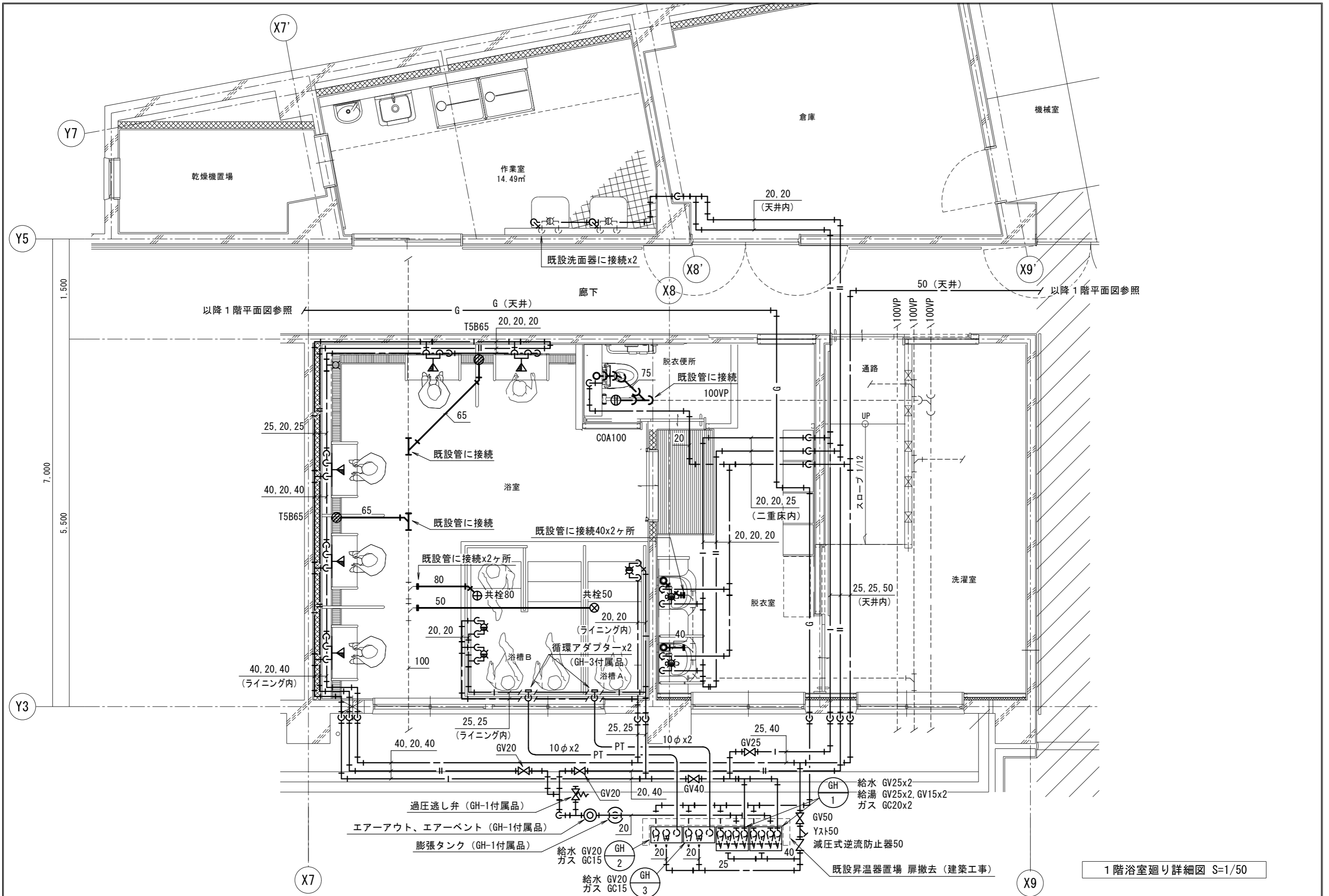


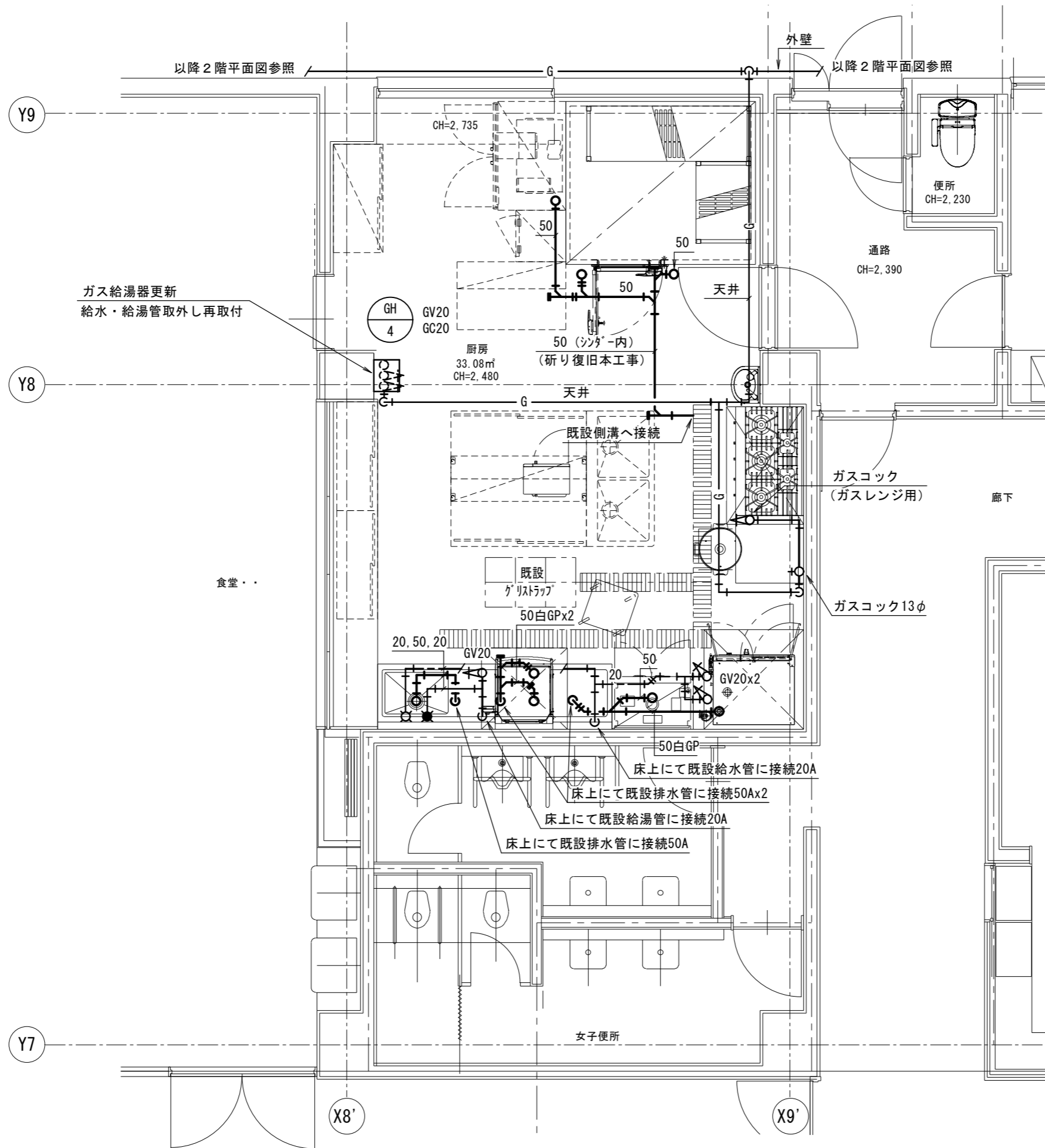
未改修個室

	A棟	C棟	D棟	合計
3F	4室	8室	6室	18室
2F	4室	8室	6室	18室
1F	4室	8室	—	12室
合計	12室	24室	12室	48室

※大便器・電気温水器取替のための給排水管・給湯管の取外し再取付けを行う。

1～3階未改修個室廻り平面詳細図 1:50

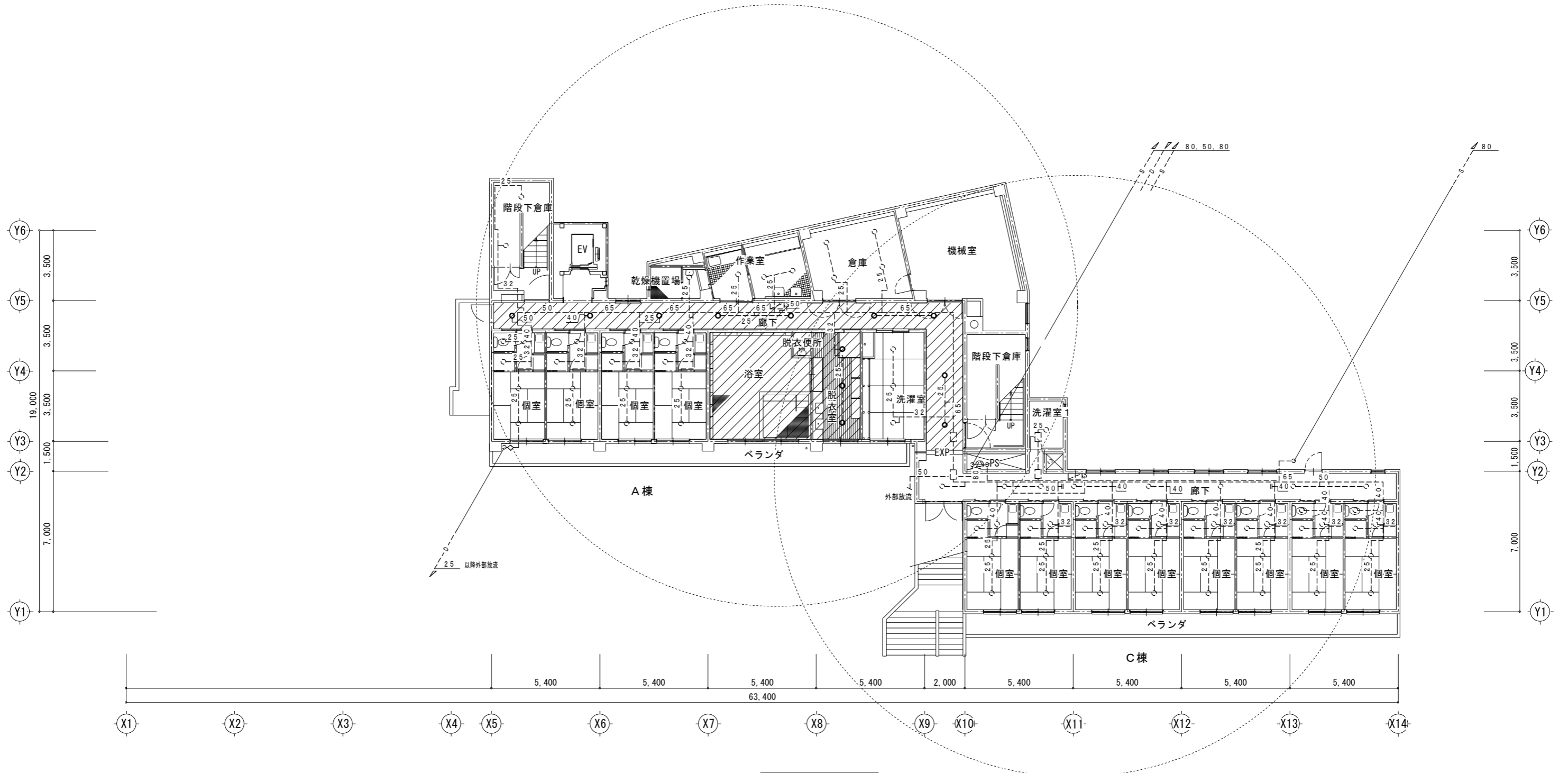




2階厨房詳細図 S=1/50

※厨房内の特記無き配管は床上コロガシとする。

- 特 記
- ◇ ヘッド近傍の2.5A配管は撤去して、巻き出しフレキとする。
 - ◇ 改修（天井解体）範囲を示す。
 - ◇ 破線は既存利用を示す。実線は新設を示す。
 - ◇ は既存配管と新設配管の接続部分を示す。



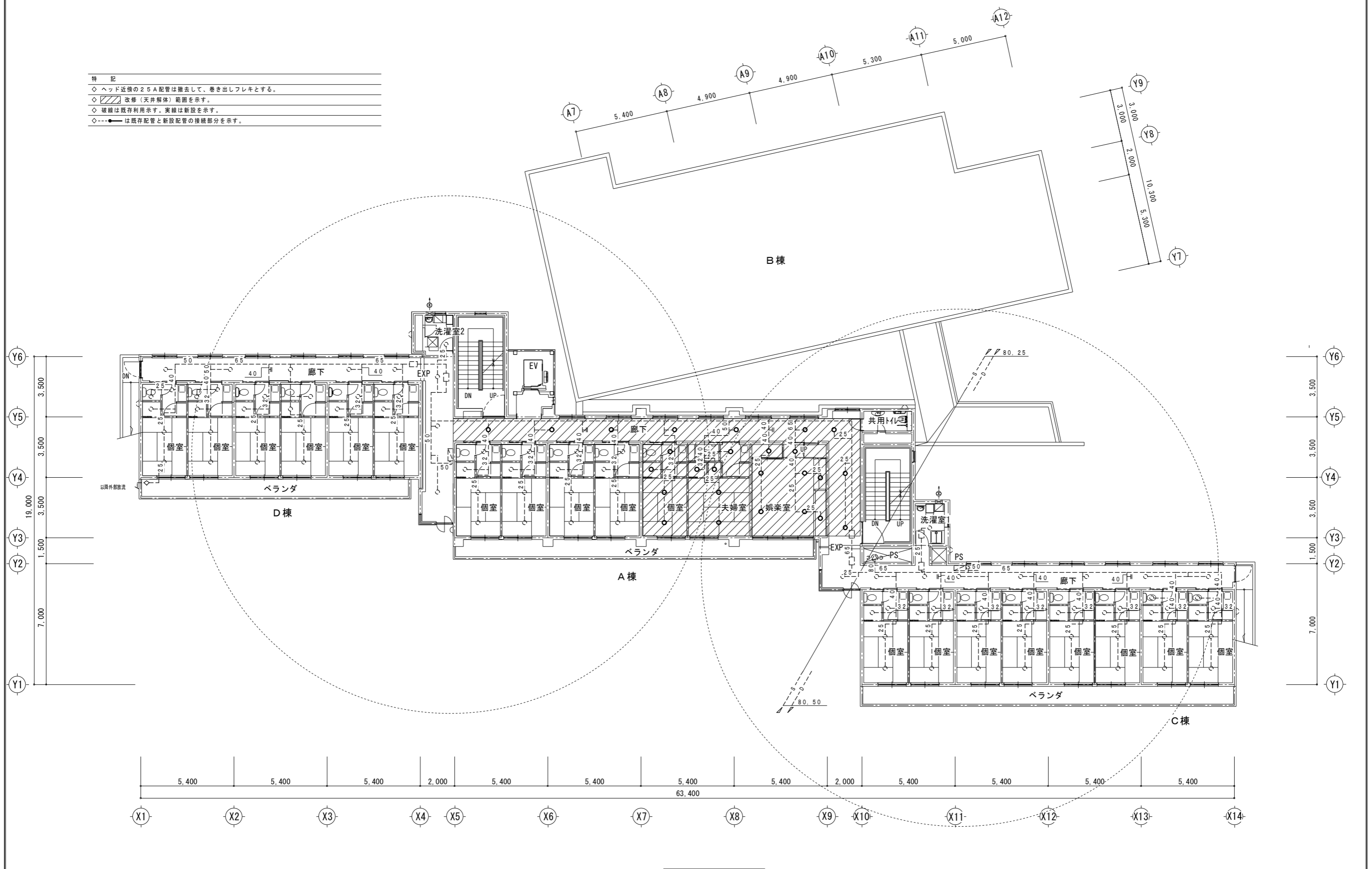
1階平面図 S=1/200

- 特記
- ◇ ヘッド近傍の25A配管は撤去して、巻き出しフレキとする。
 - ▨ 改修（天井解体）範囲を示す。
 - ◇ 破線は既存利用示す。実線は新設を示す。
 - ◇---◇ は既存配管と新設配管の接続部分を示す。



2階平面図 S=1/200

- 特記
- ◇ ヘッド近傍の25A配管は撤去して、巻き出しフレキとする。
 - ◇ 改修(天井解体)範囲を示す。
 - ◇ 破線は既存利用示す。実線は新設を示す。
 - ◇ --- は既存配管と新設配管の接続部分を示す。



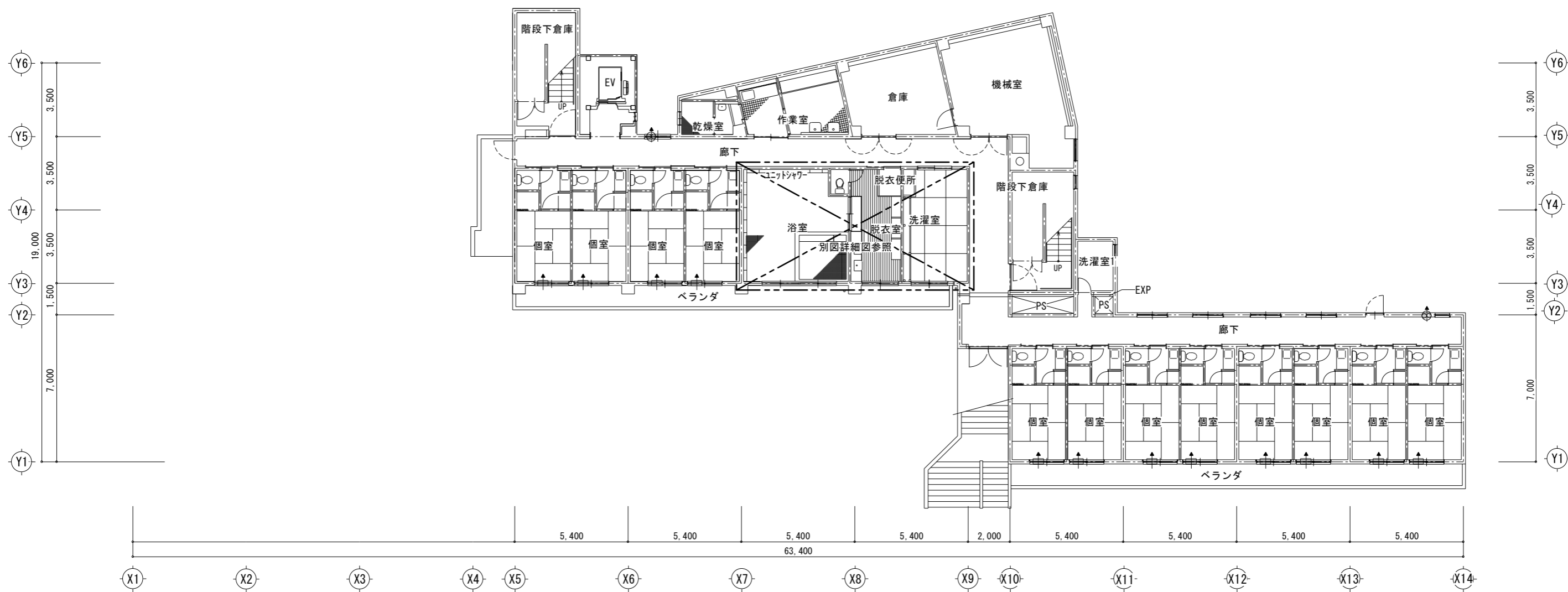
3階平面図 S=1/200

機器表

記号	名称	台数	仕様	動力		設置場所		備考
				φ-V	kW	階	室名	
PAC-1	パッケージエアコン (ベアタイプ)	1	形式 : 天吊形	3-200	4.35			タイプ: SZRH112BY (電源は室外機へ)
			冷房能力 : 10.0 kW 暖房能力 : 11.2 kW		(消費電力)			
			室内機			2	厨房	
			送風機 : 0.15 kW 付属品 : ワイヤードリモコン、他一式					
			室外機			2	屋外	
			圧縮機 : 1.95 kW 送風機 : 0.186 kW 付属品 : 防振ゴム、他一式					
AC-1	ルームエアコン	1	形式 : 壁掛形	1-100	0.58			タイプ: S2ZTES (電源は室内機へ)
			冷房能力 : 2.2 kW 暖房能力 : 2.2 kW		(消費電力)			
			室内機			1	脱衣室	
			送風機 : 0.022 kW 付属品 : ワイヤレスリモコン、他一式					
			室外機			1	ベランダ	
			圧縮機 : 0.6 kW 送風機 : 0.016 kW 付属品 : 樹脂設置台、他一式					

機器表

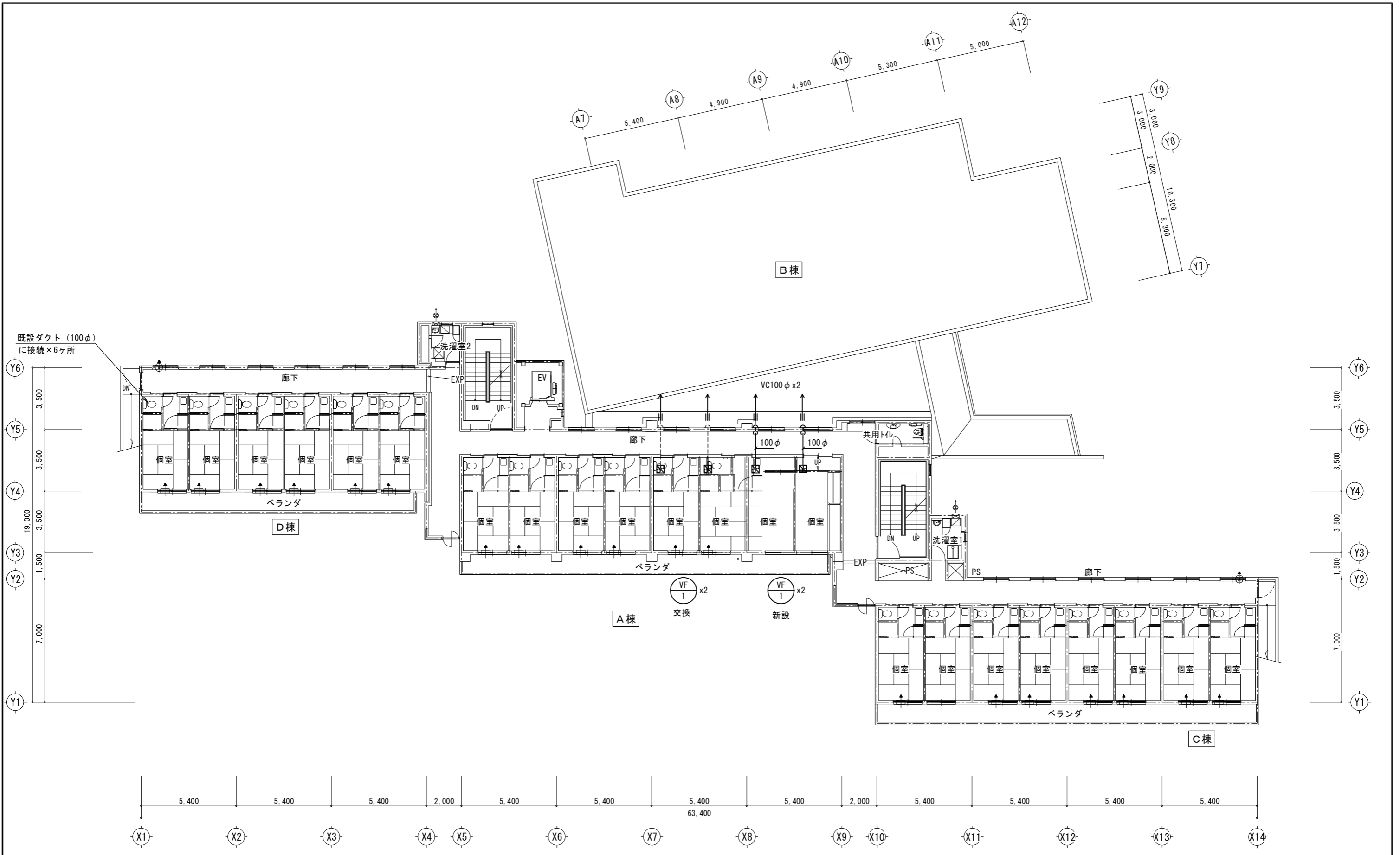
記号	名称	台数	仕様	動力		設置場所		備考
				φ-V	kW	階	室名	
EF-1	排気ファン (厨房系統)	1	形式 : 片吸込形シロッコファン (天吊片持形)	3-200	1.5	2	厨房	荏原製作所 : SRM04
			能力 : No. 2 x 4, 800 m ³ /h x 250 Pa					
			付属品 : 防振架台、他一式					
VF-1	排気ファン	4	形式 : 天井埋込形換気扇 (低騒音形)	1-100	0.013	3	個室 (便所) x 4	三菱電機 : VD-13ZC13
			能力 : 100φ x 60 m ³ /h x 80 Pa				(消費電力)	
			付属品 : 天吊金具、他一式					
VF-2	排気ファン	1	形式 : 天井埋込形換気扇 (低騒音形)	1-100	0.020	1	脱衣室	三菱電機 : VD-15ZPC13
			能力 : 100φ x 100 m ³ /h x 70 Pa				(消費電力)	
			付属品 : 天吊金具、他一式					
VF-3	排気ファン	1	形式 : 有圧扇 (耐湿形)	1-100	0.036	1	浴室	三菱電機 : EFG-25KDSB2
			能力 : 250φ x 350 m ³ /h x 30 Pa				(消費電力)	
			付属品 : SUS製ウェザーカバー、防虫網、他一式					




1階平面図 S=1/200



2階平面図 S=1/200

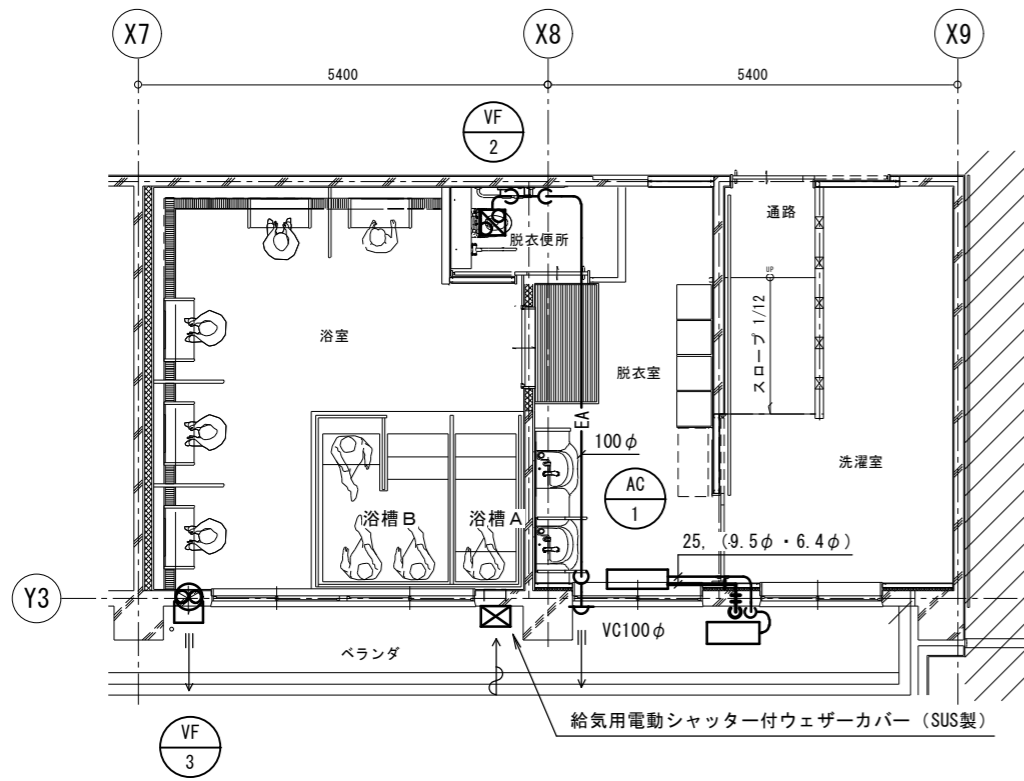


3階平面図 S=1/200

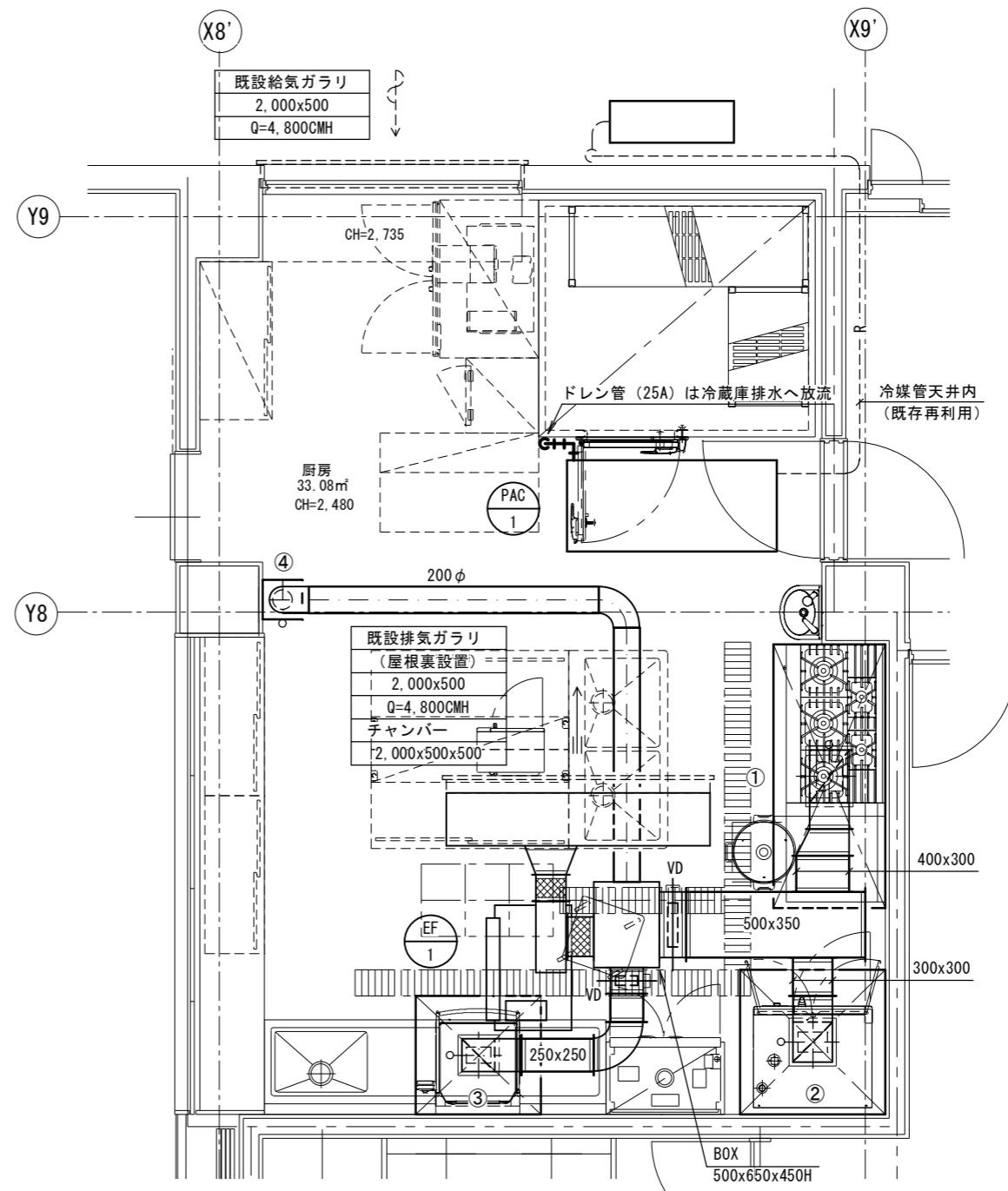
 株式会社 飯野建築工房 T. IINO ARCHITECT & ASSOCIATE 神奈川県知事登録 第 17056号 一級建築士 飯野高明 大臣登録 第281630号	入札用 2022.12.26	担当・・・	設計番号	縮尺・・・	ベタニヤ・ホーム様 外壁改修及び設備更新+リノベーション工事 空調設備 3階平面図	図面番号
		T. Iino		A1:1/100 A3:1/200		M-44

フードリスト

フード No	調理器具 No	器具名	ガス消費量 (kW)	電気容量 (kW)	ガス消費量又は電気容量による必要換気量 m ³ /h	フード面速による換気量			設計換気量 m ³ /h	グリッドフィルター	ハイガード	備考
						フード寸法 W×D×H	面風速 m/s	必要換気量 m ³ /h				
①	10	ガステーブル	61.0		30×0.93×72.0=2,009	2,000×850×700	0.3	1,836	2,050	LL-302 (両面2連体)	400x300	
	12	ガス炊飯器	11.0									
		計	72.0									
②	13	スチームコンベクションオーブン		10.1	30×10.1=303	1,100×1,100×700	0.3	1,307	1,350	LL-40 (両面単体)	300x300	
③	23	食器洗浄機		7.3	30×7.3=219	950×900×700	0.3	924	1,000		250x250	
④		ガス給湯器24号	44.1		必要面風速1.0~6.0m/s (7-ト面積0.05~0.12㎡未満時)	300×300×300	1.0	324	400		VD200φ	
合計									4,800			



※ドレン管25Aはベランダへ放流
1階浴室・脱衣室廻り平面図 S=1/100



2階厨房廻り平面図 S=1/50